



CONSEIL TECHNIQUE



Nous offrons des conseils techniques spécialisés sur des projets spécifiques, vous aidant à trouver la meilleure solution pour vos besoins.

PERSONNALISATION



Nous collaborons activement pour vous offrir des solutions sur mesure grâce à des produits spécialement conçus ou à la modification de produits existants.

ORP-300 E ORP-302

Systemes d'entretien ordinaire des répartiteurs dans l'industrie sidérurgique

Les installations Ocmer de type ORP-300 et ORP-302 sont typiquement destinées à l'entretien ordinaire des paniers de coulée dans les usines d'acier.

La masse réfractaire normalement emballée dans de grands sacs est chargée dans le silo de l'installation depuis lequel une vanne à guillotine commandée électriquement en régule la descente dans le groupe de mélange. C'est ici qu'est ajoutée l'eau, dosée avec un débitmètre à cet effet.

Ensuite un mélangeur à hélices fournit un mélange de la consistance souhaitée au groupe pompe vertical qui pourvoit à envoyer le mélange à pression jusqu'à la lance où l'ajout d'air comprimé permet au mélange réfractaire d'adhérer correctement aux parois du panier. Une sonde de remplissage maximum et minimum placée dans la trémie du groupe pompe garantit l'alimentation continue et automatique de celui-ci.

Les pressions d'eau et d'air sont contrôlées par deux pressostats à cet effet. Le préposé à la lance peut démarrer et arrêter l'installation en ouvrant ou en arrêtant simplement la vanne d'air placée sur la lance de projection.

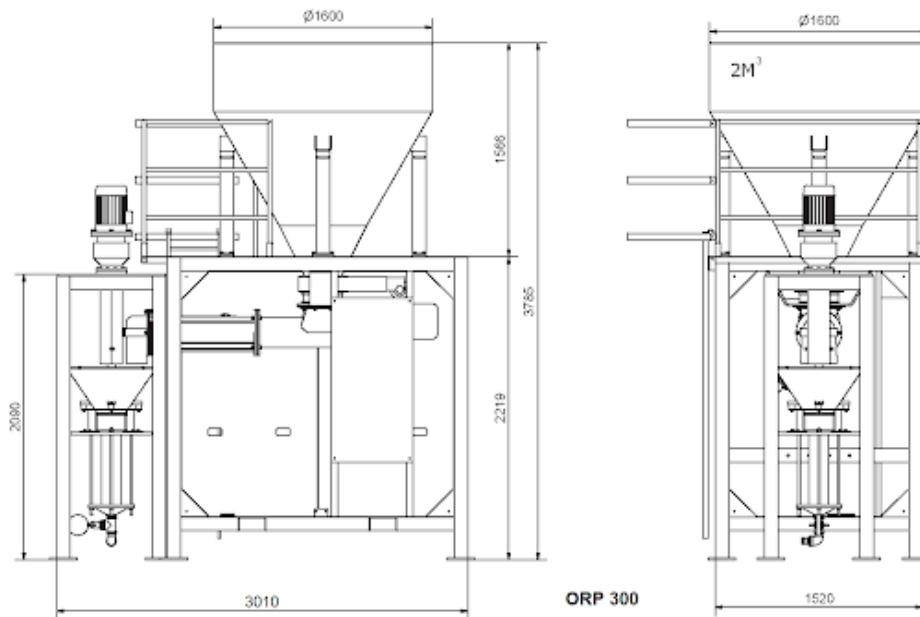
Le modèle ORP/302 permet de disposer de deux silos de chargement et de deux groupes de mélange, circonstance qui permet l'utilisation de deux différents types de masses réfractaires.

La masse à projeter peut être appliquée manuellement ou avec un bras de projection commandé à distance.

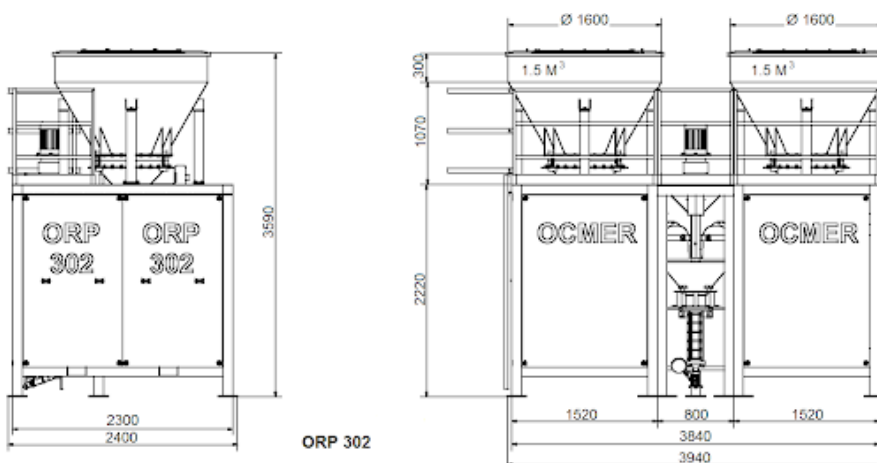


ORP-300 E ORP-302

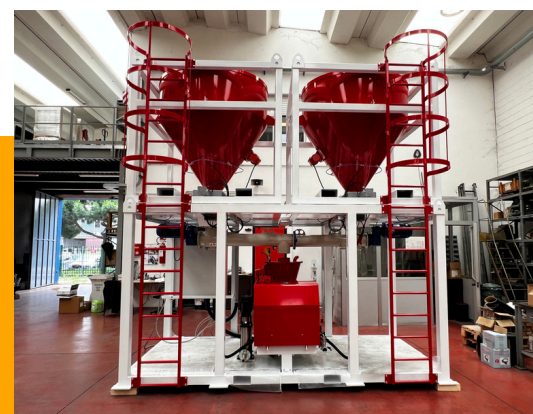
POIDS Kg. 1.650 (ORP 300) | Kg 2.400 (ORP 302)



ORP 300



ORP 302



FICHE TECHNIQUE

- Portée: réglable jusqu'à un maximum de 4 M³/h
- PPression : jusqu'à 30 bars
- Granulométrie pompable : jusqu'à 6 mm
- Dosage de l'eau de 300 à 1600 litri/h
- Capacité du silo : 1,5 - 2 M³ (autres cubes sur demande)